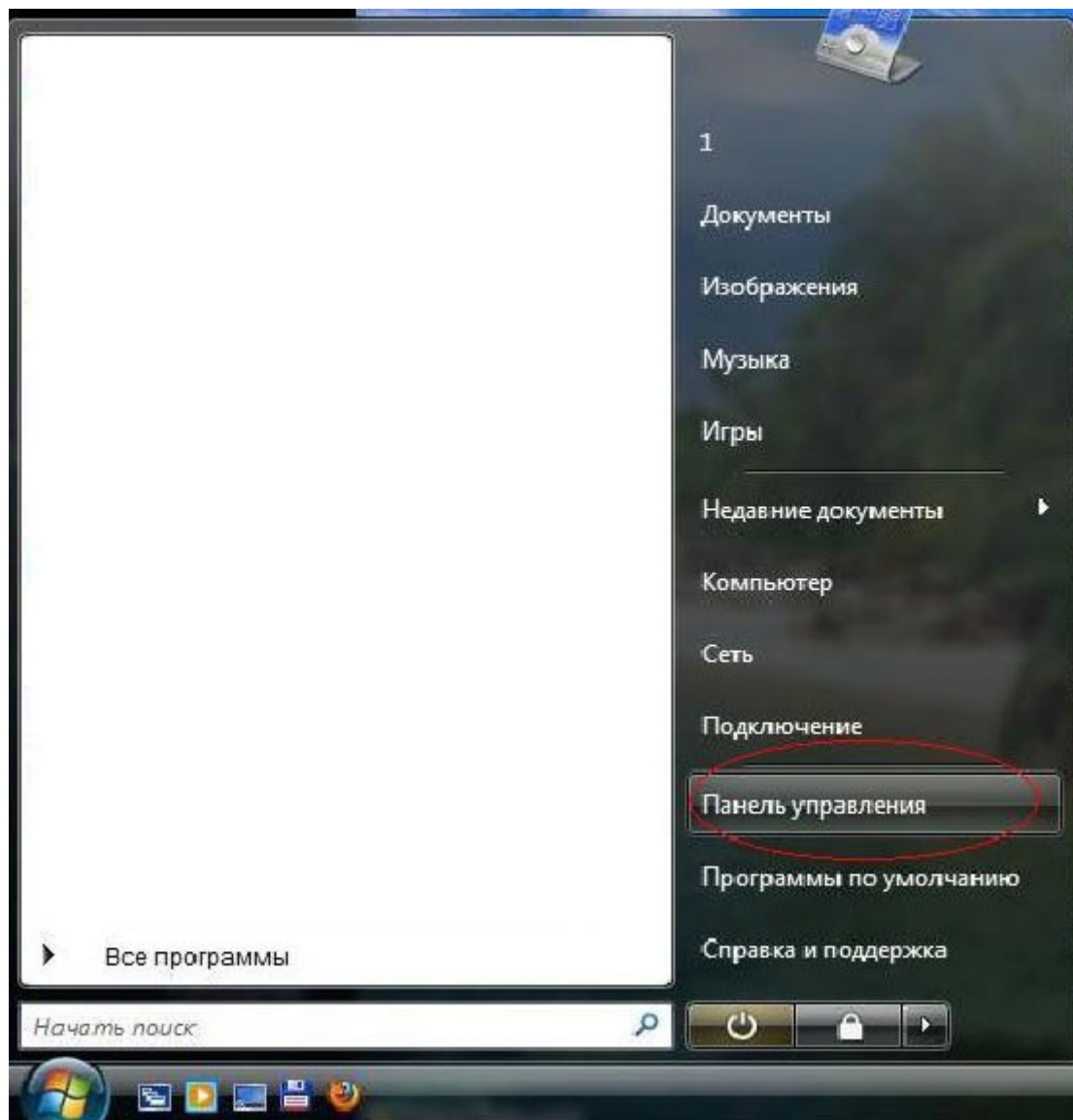


Настройка PPPoE (Windows Vista)

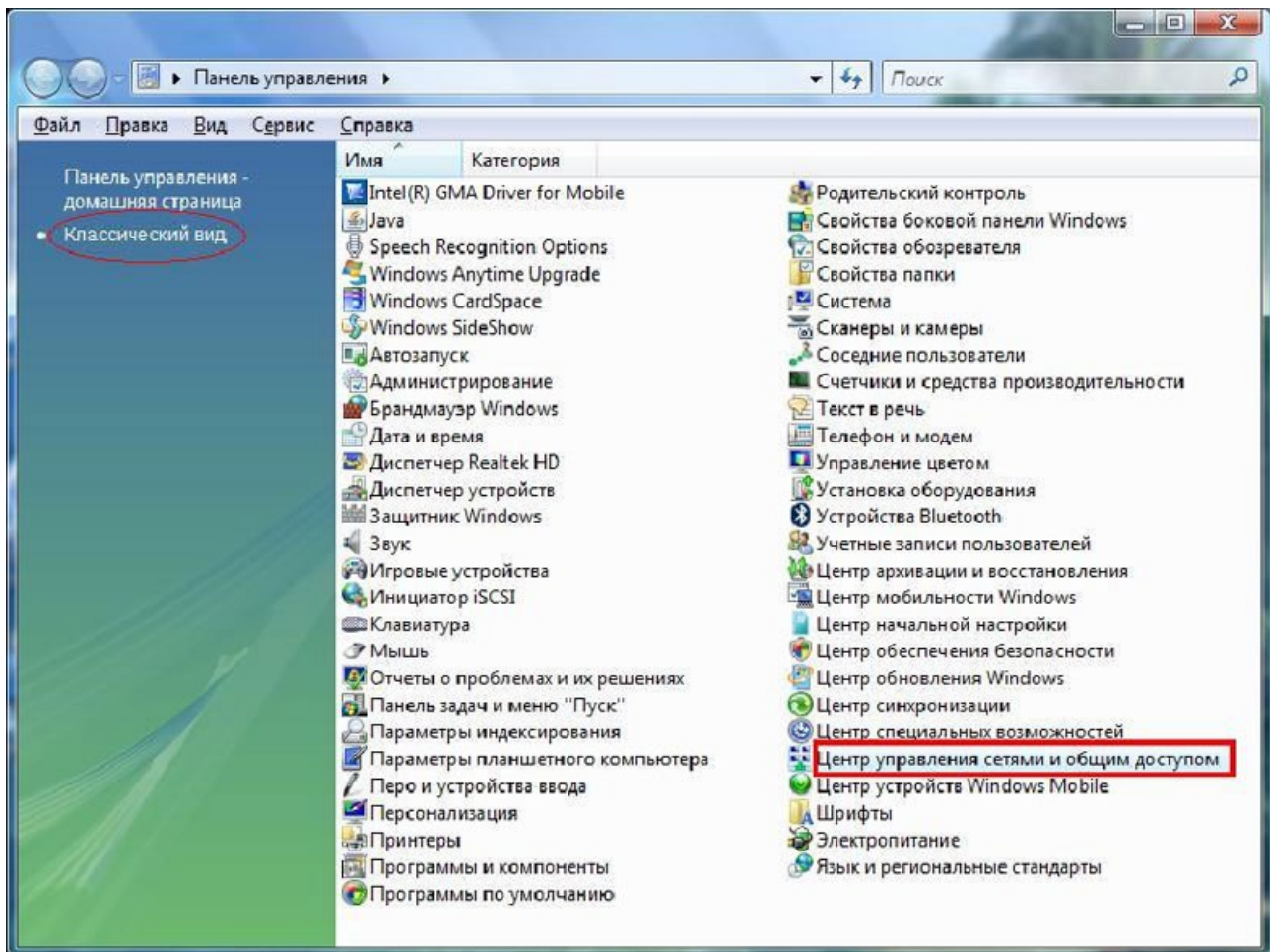
1. Нажимаем кнопку «Пуск».



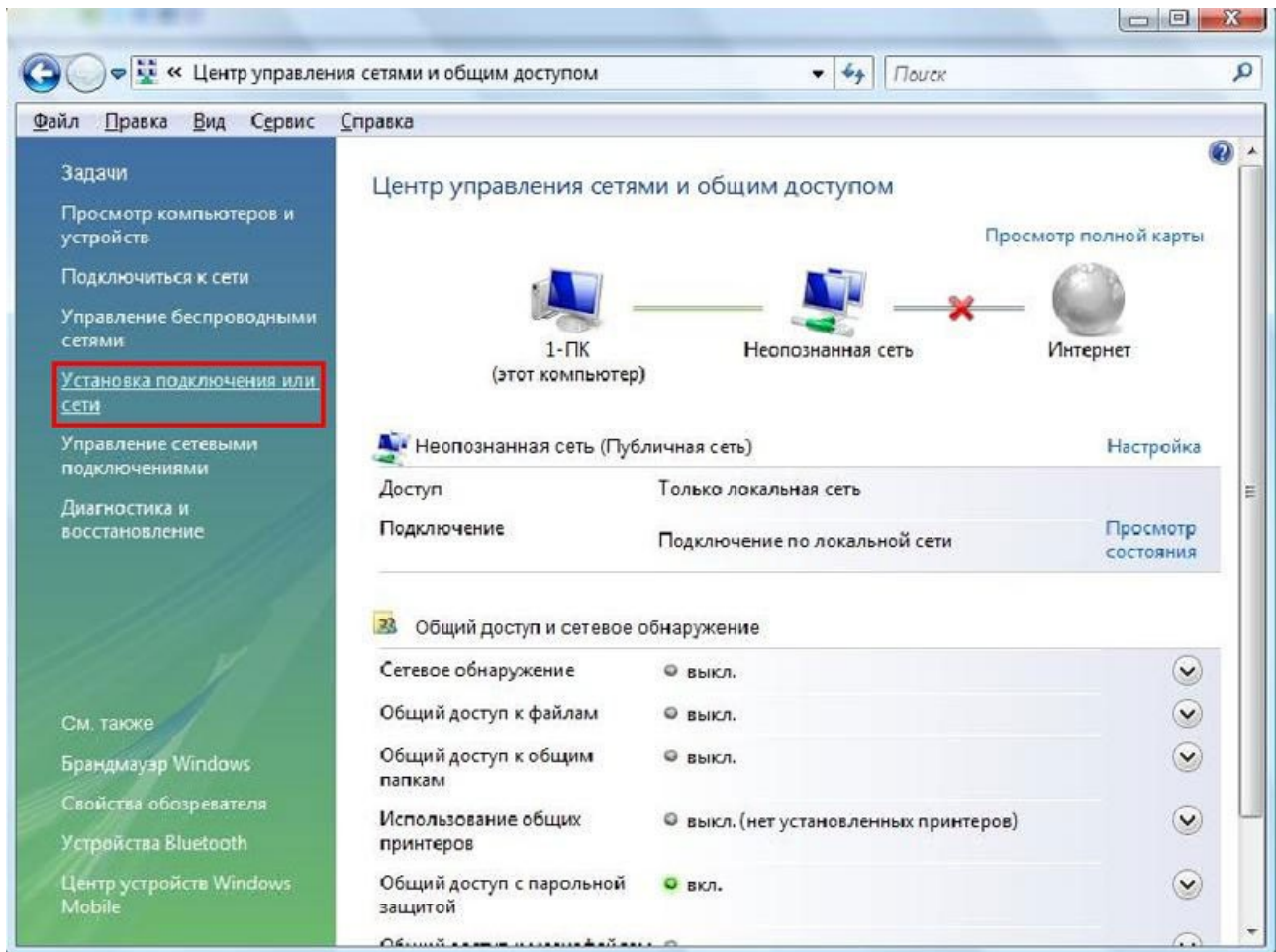
2. Выбираем пункт меню «Панель управления».



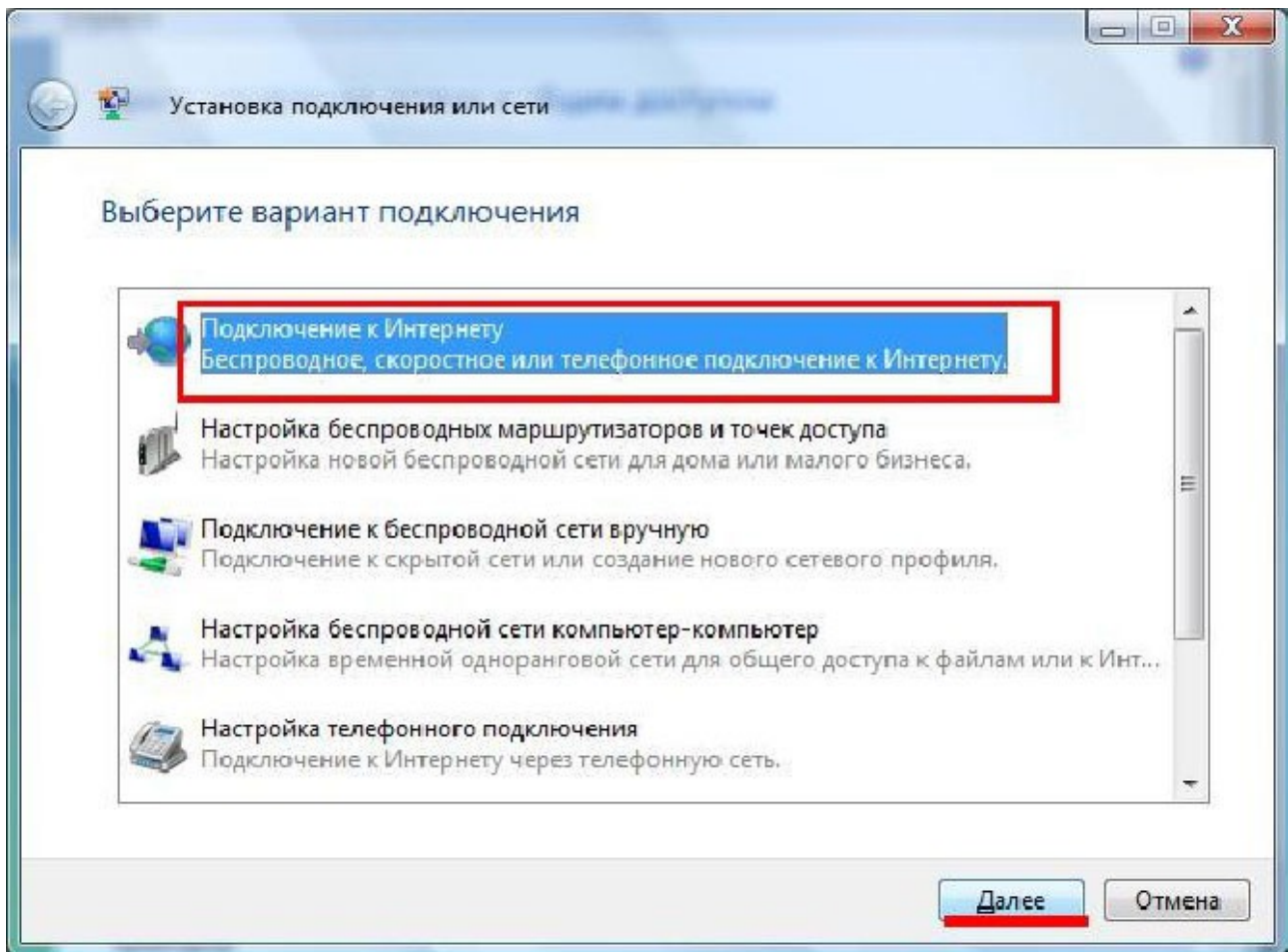
3. Для удобства в левом углу нажимаем «Классический вид», и выбираем «Центр управления сетями и общим доступом».



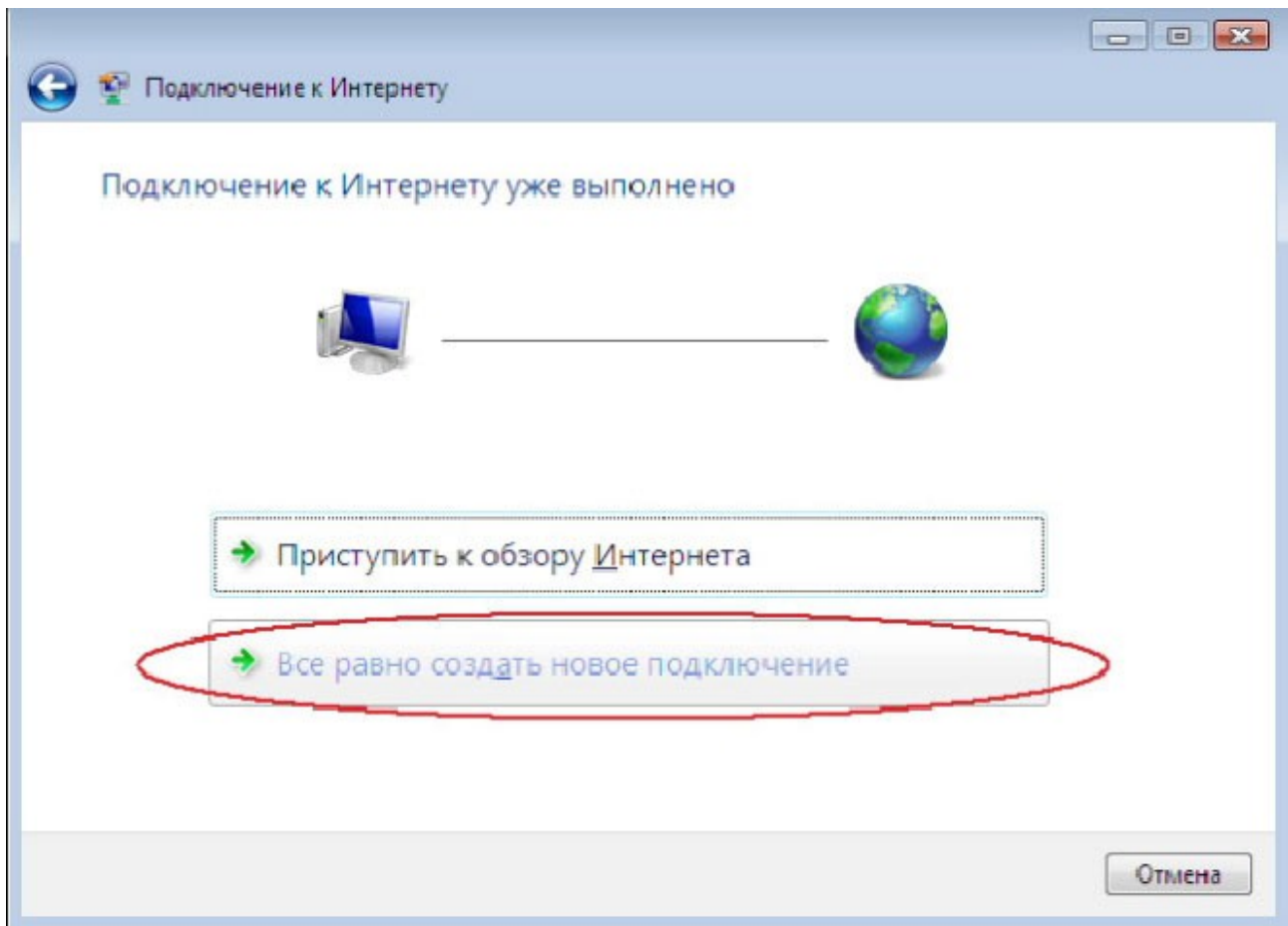
4. Выбираем в левой колонке «Установка подключения или сети».



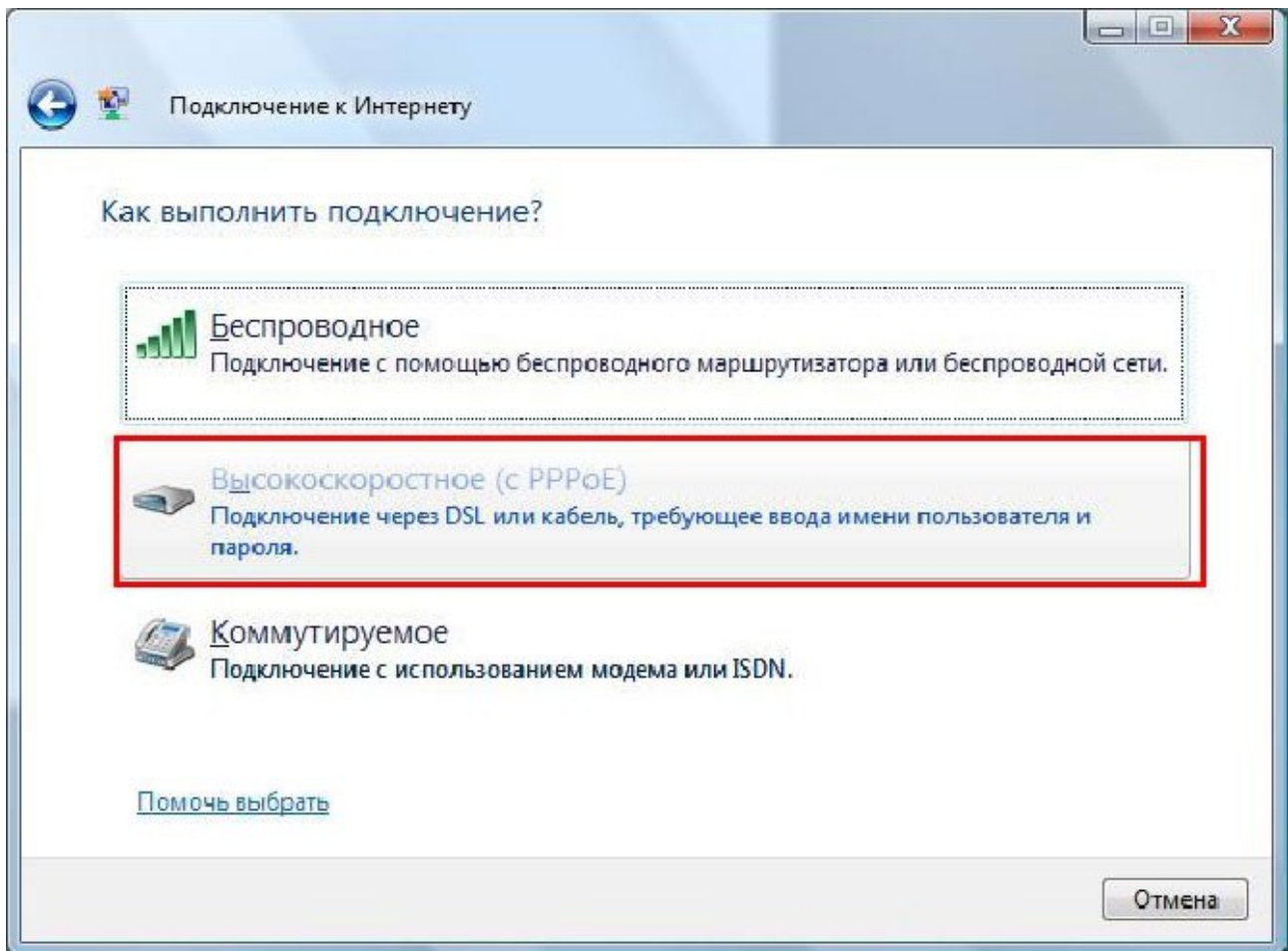
5. Выбираем «Подключение к Интернету», жмем «Далее».



6. Выбираем «**Все равно создать новое подключение**».



7. Выбираем «**Высокоскоростное (с PPPoE)**».



8. Заполняем графы «Логин», «Пароль», ставим галочку «Запомнить этот пароль». В имени подключения пишем «RDTС», жмем «Подключить».

Подключение к Интернету

Введите информацию, полученную от поставщика услуг Интернета

Имя пользователя: E12345

Пароль: ●●●●●●

Отображать вводимые знаки

Запомнить этот пароль

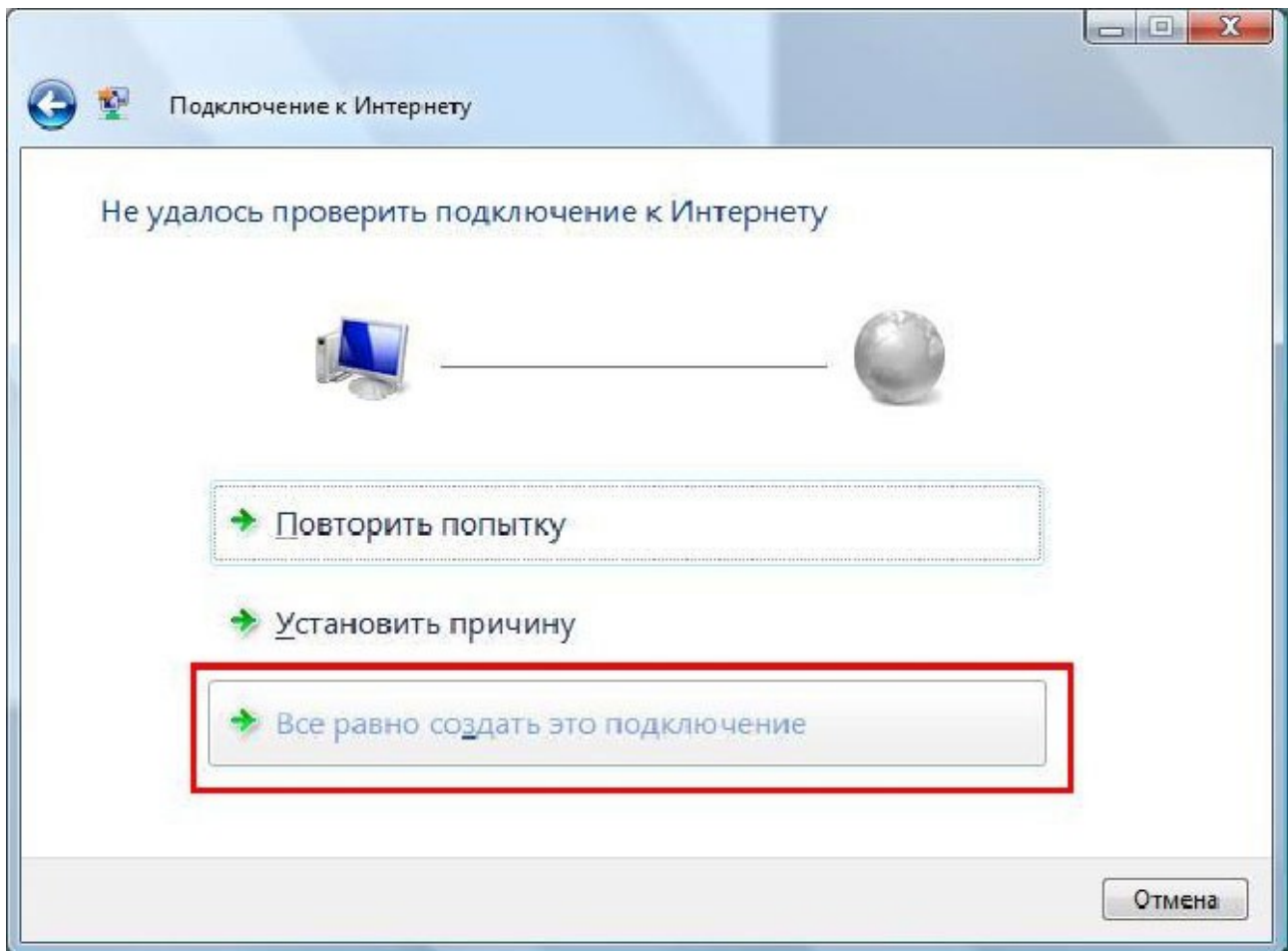
Имя подключения: RDTc

Разрешить использовать это подключение другим пользователям
Этот параметр позволяет любому пользователю, имеющему доступ к этому компьютеру, использовать это подключение.

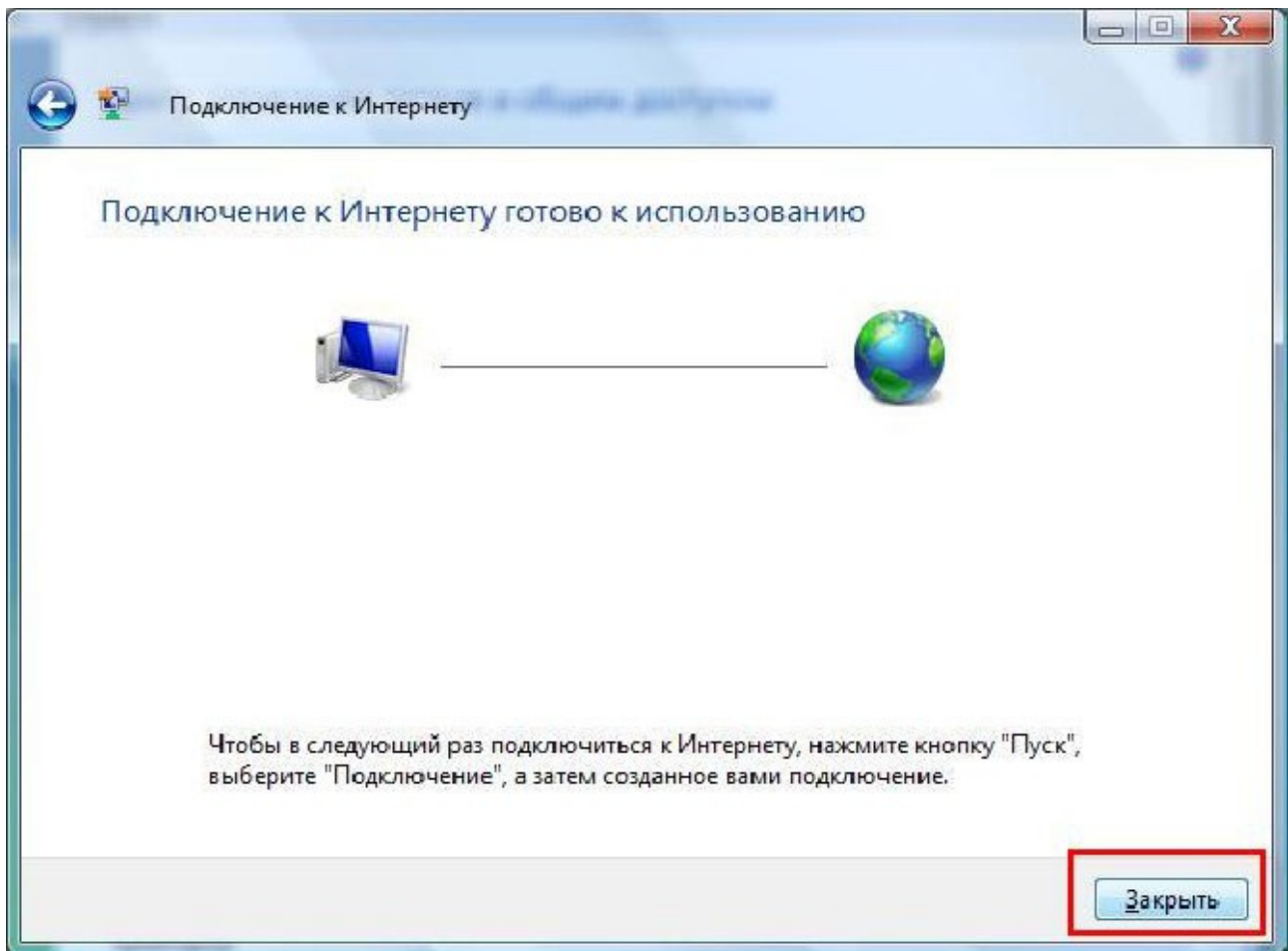
[Нет поставщика услуг Интернета \(ISP\)](#)

Подключить Отмена

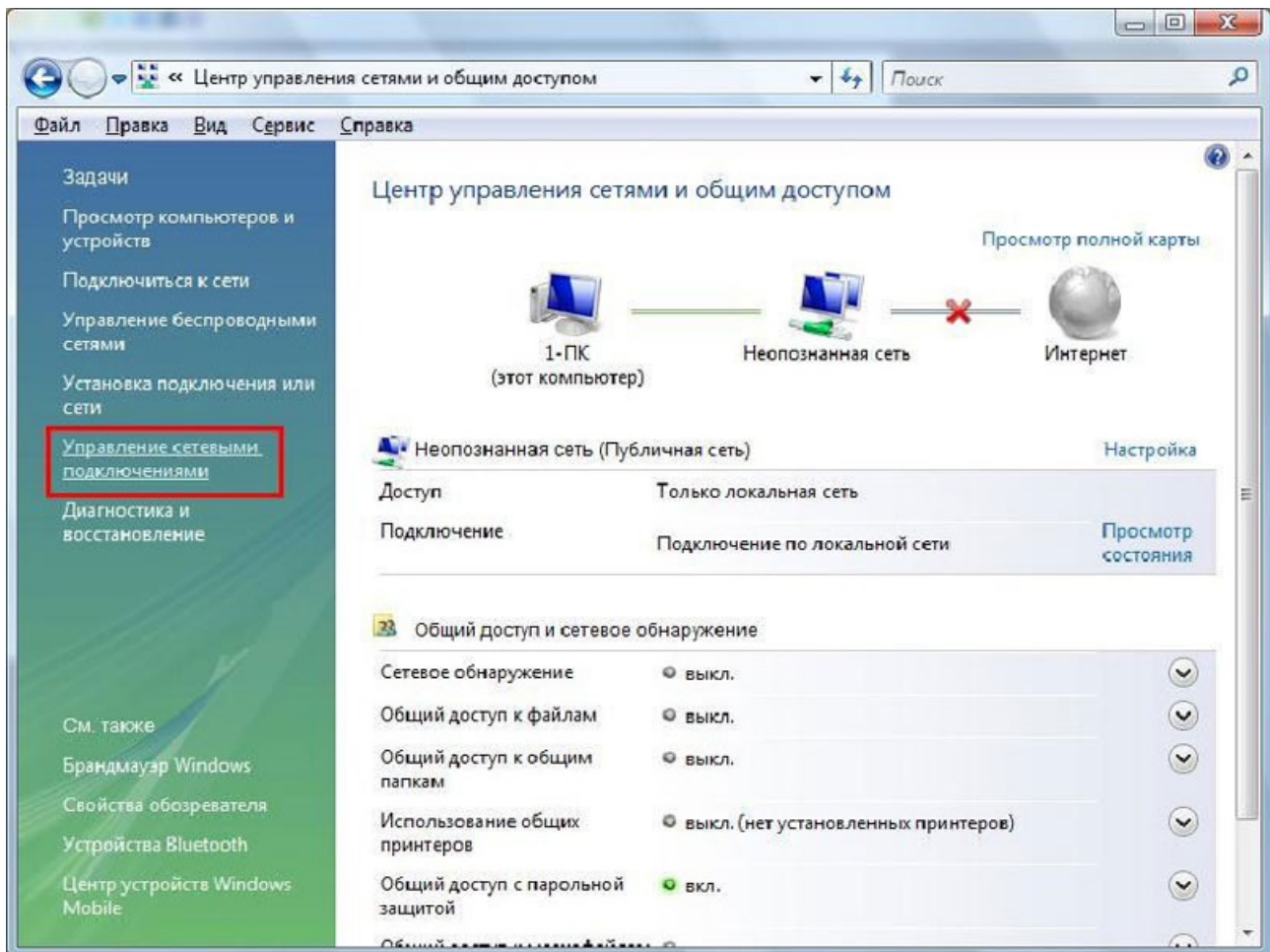
9. Жмем «**Все равно создать подключение**».



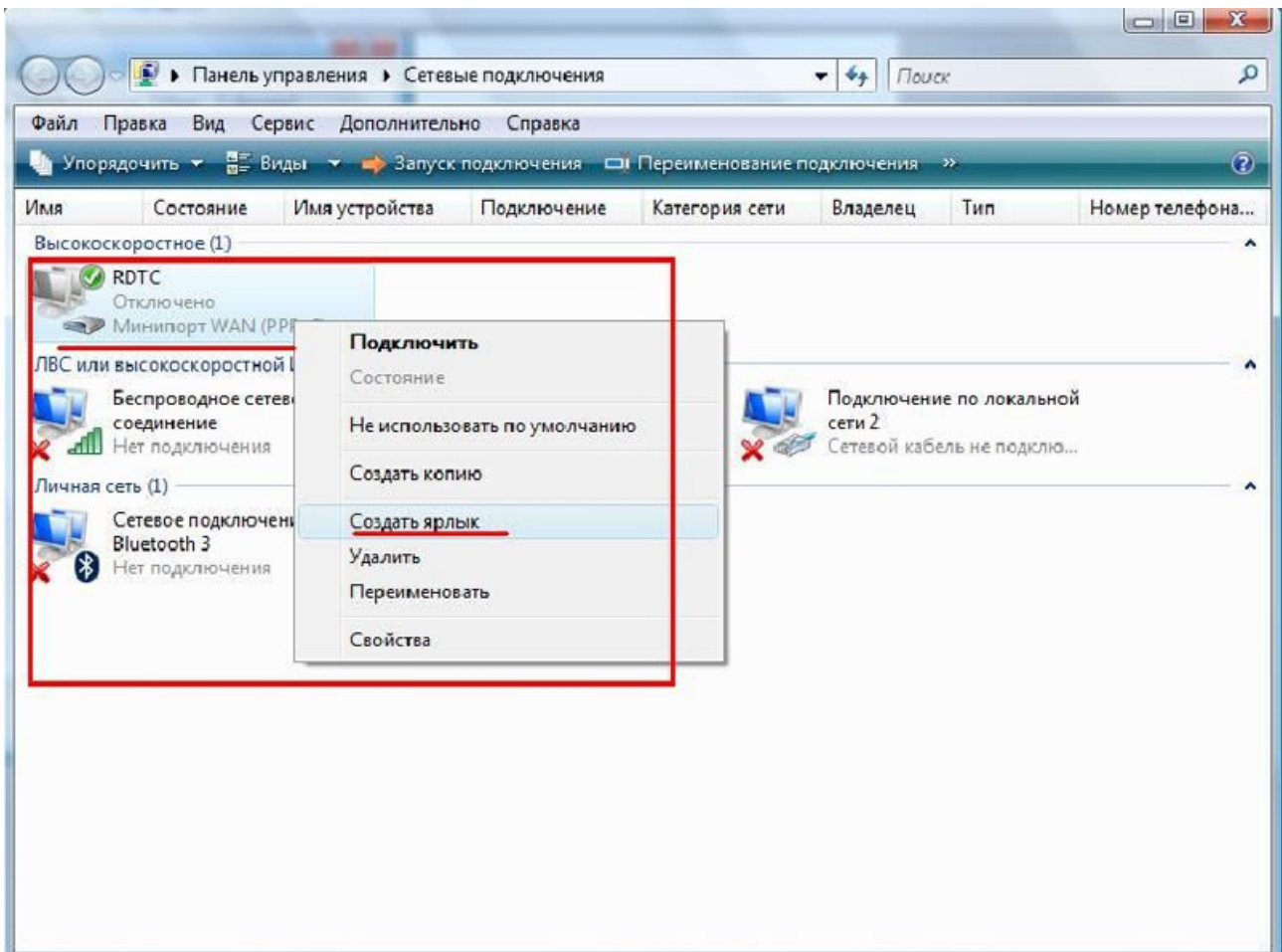
10. Жмем «Заккрыть».



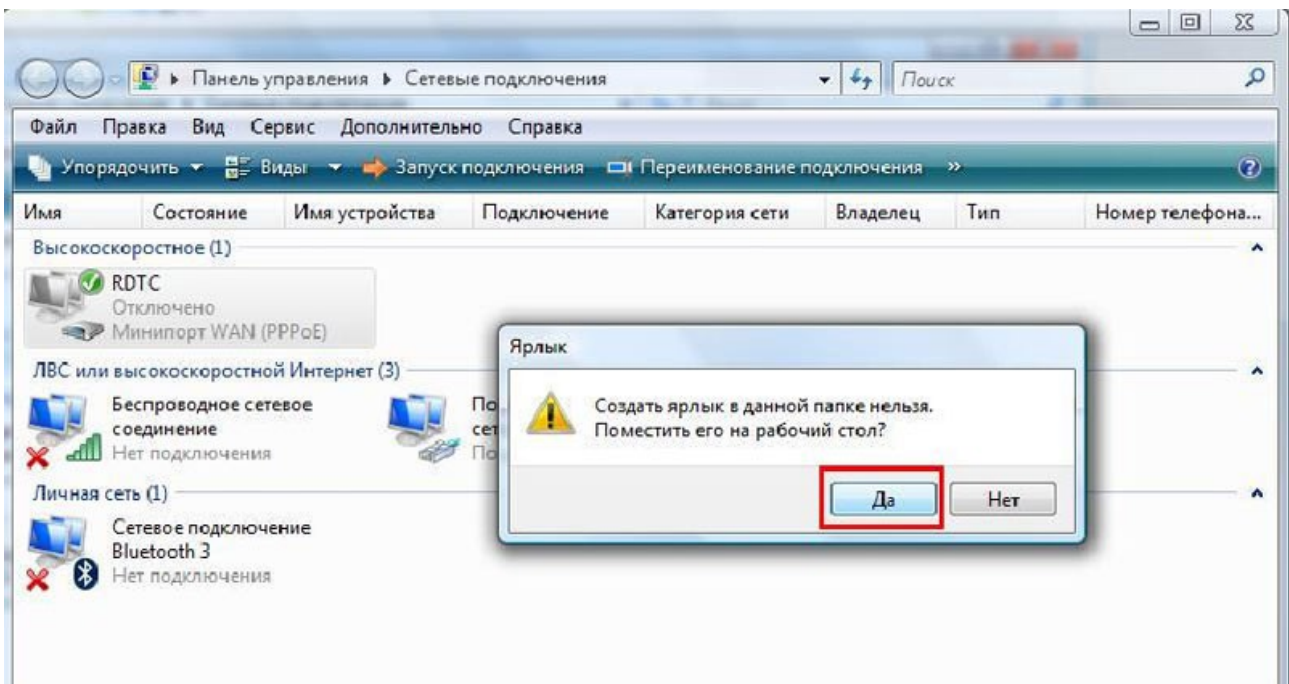
11. В оставшемся открытом окне «**Центр управления сетями и общим доступом**» нажимаем «**Управление сетевыми подключениями**».



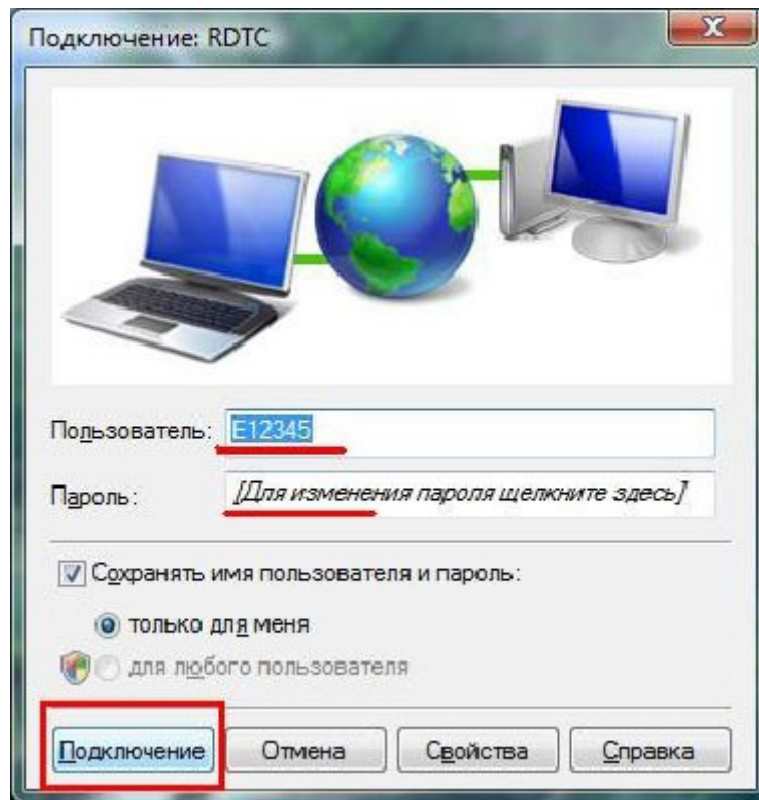
12. Нажимаем правой кнопкой мыши на подключение «RDTC», выбираем пункт «Создать ярлык».



13. В появившемся окне выбираем «Да».



14. Закрываем все окна, находим на рабочем столе «Ярлык для RDTС», открываем его, заполняем строки «Пользователь» и «Пароль», нажимаем «Подключение».



15. Нажимаем «Подключить». Если Вы все сделали верно, то через несколько секунд подключение произойдет, и Вы сможете воспользоваться Интернетом!