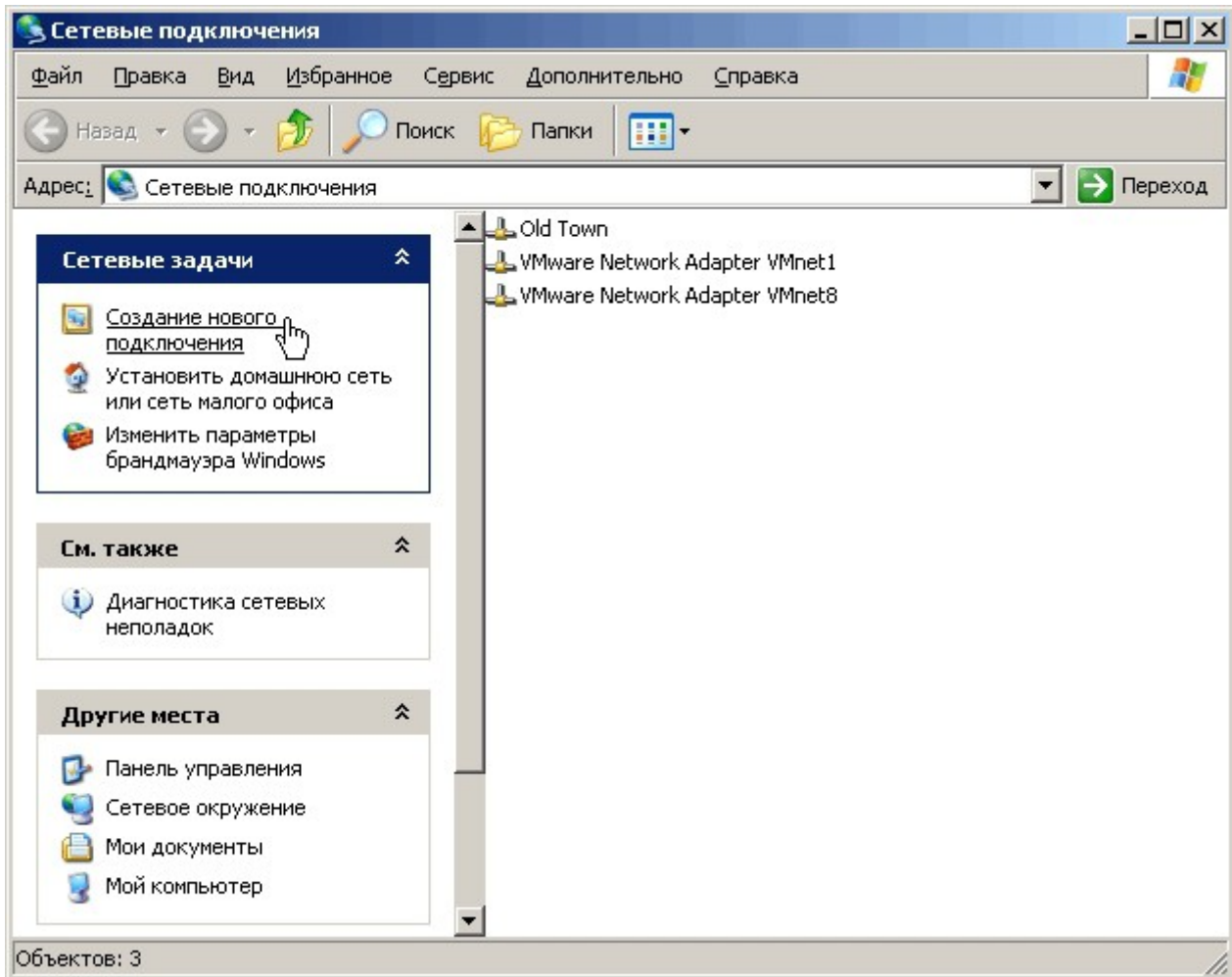


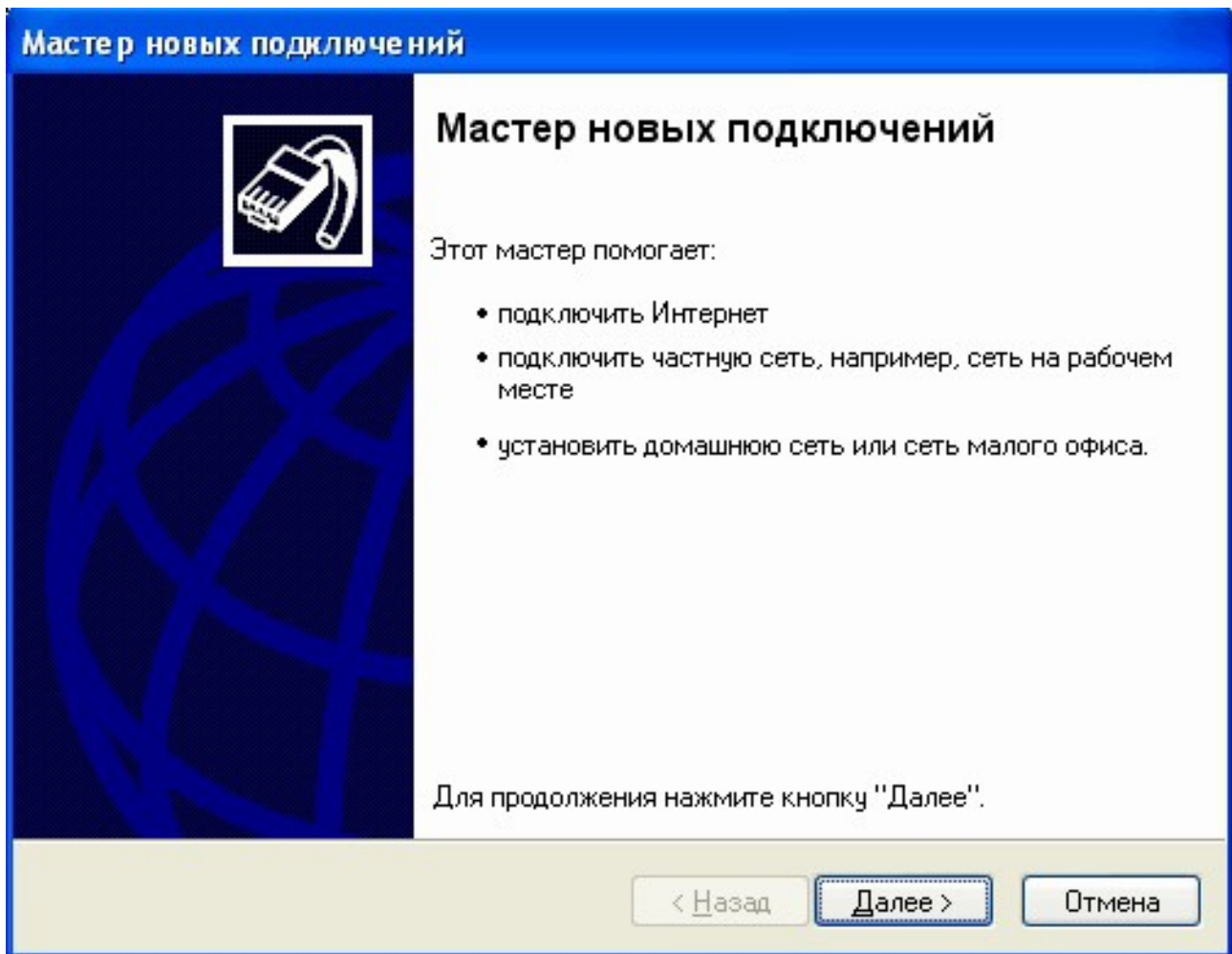
## Настройка PPPOE-подключения в Windows XP

Для создания подключения проделайте следующие шаги:

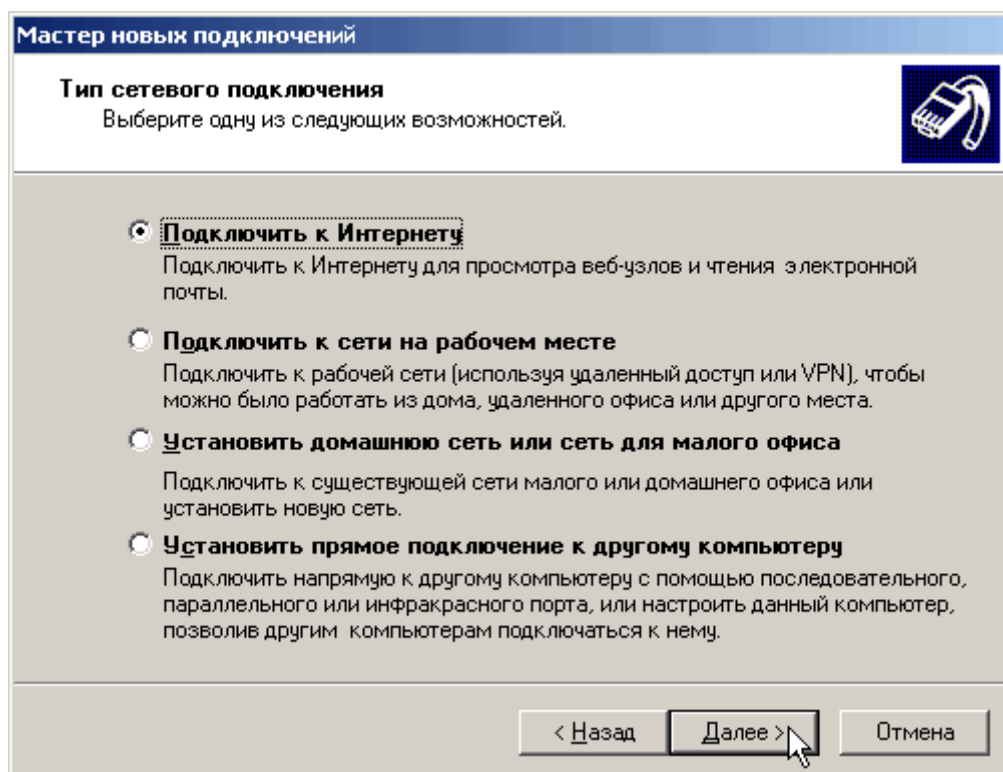
1. Откройте окно «Сетевые подключения» (выберите в меню «Пуск» -> «Настройка» -> «Сетевые подключения»).



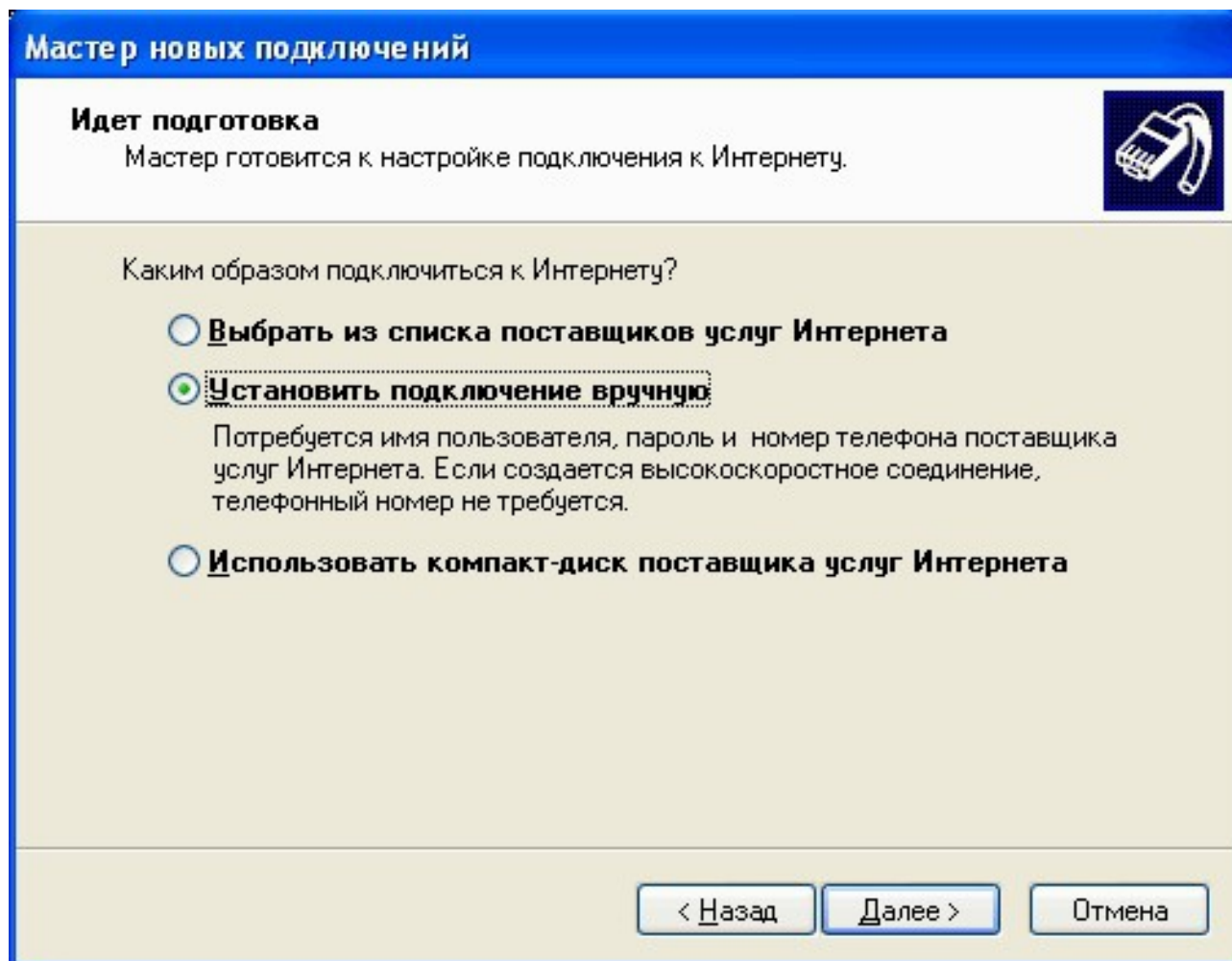
2. Нажмите на ссылку «Создание нового подключения» в левой части окна. Откроется «Мастер новых подключений».



3. После нажатия кнопки «Далее» вам будет предложено выбрать тип сетевого подключения, выберите «Подключить к Интернету».



4. На следующем шаге выберите пункт «Установить подключение вручную».



5. После нажатия кнопки «Далее» вам будет предложено выбрать три варианта подключения к Интернету, выберите «Через высокоскоростное подключение, запрашивающее имя пользователя и пароль».

## Подключение к Интернету

Каким образом подключиться к Интернету?



- Через обычный модем**  
Данное подключение использует модем и обычную телефонную линию или телефонную линию ISDN.
- Через высокоскоростное подключение, запрашивающее имя пользователя и пароль**  
Данное высокоскоростное подключение использует высокоскоростной модем или DSL.
- Через постоянное высокоскоростное подключение**  
Данное высокоскоростное подключение использует высокоскоростной модем, DSL или локальную сеть. Оно всегда активно и не требует регистрации.

< Назад


Далее >

Отмена

6. На следующем шаге вам будет предложено указать имя подключения, которое будет выводиться в папке «Сетевые подключения». Пишем «РЦТК»

**Мастер новых подключений**

**Имя подключения**  
Введите имя службы, выполняющей подключение к Интернету.



Введите в следующем поле имя поставщика услуг Интернета.

Имя поставщика услуг

Введенное имя будет именем создаваемого соединения.

< Назад    Далее >    Отмена

**7. Теперь пришло время указать свои учётные данные для подключения: имя пользователя и пароль указаны в договоре.**

## Мастер новых подключений

### Детали учетной записи в Интернете

Для учетной записи Интернета потребуется имя учетной записи и пароль.



Введите имя и пароль для учетной записи поставщика услуг Интернета, запишите и храните в безопасном месте. (Обратитесь к поставщику, если забыли эти сведения.)

Имя пользователя:

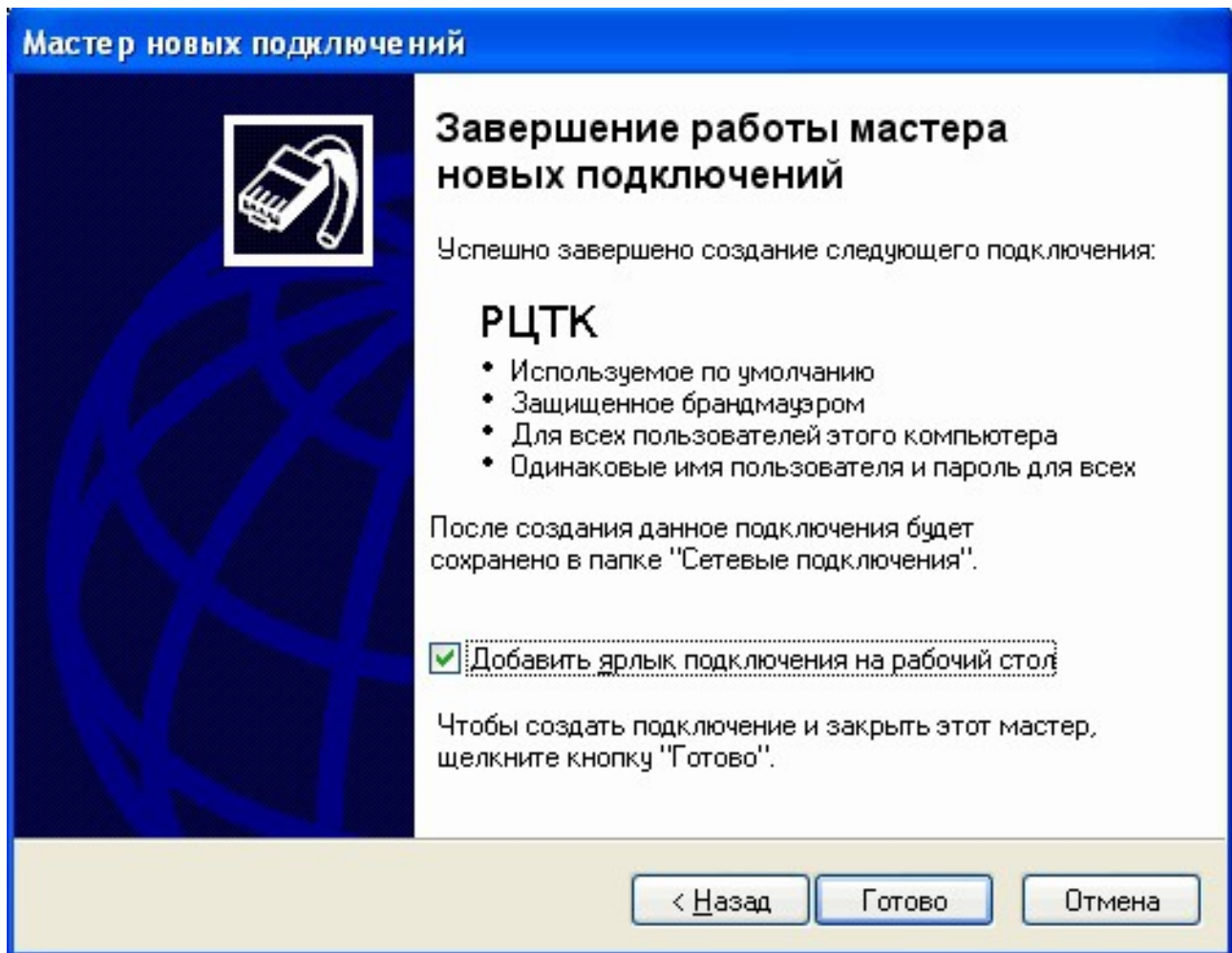
Пароль:

Подтверждение:

- Использовать следующие имя пользователя и пароль при подключении любого пользователя.
- Сделать это подключение подключением к Интернету по умолчанию
- Включить брандмауэр для подключения к Интернету

8. На завершающем шаге вы можете добавить ярлык подключения на рабочий стол, так будет удобнее устанавливать соединение.





9. После нажатия кнопки «Готово» вновь созданное подключение будет сразу открыто, нажмите кнопку «Подключение».

Подключение: Высокоскоростное подключение ? X



Пользователь: E12345

Пароль: [Чтобы изменить сохраненный пароль, щелкните здесь.]

Сохранять имя пользователя и пароль:

- только для меня
- для любого пользователя

Подключение Отмена Свойства Справка

**10. Если Вы все сделали верно, то через несколько секунд подключение произойдет, и Вы сможете воспользоваться Интернетом!**